

Aruanne stabiliseerimisreservi varade koosseisu ja väärtuse kohta

Seisuga: 30-juuni-2024

1. Üldinfo

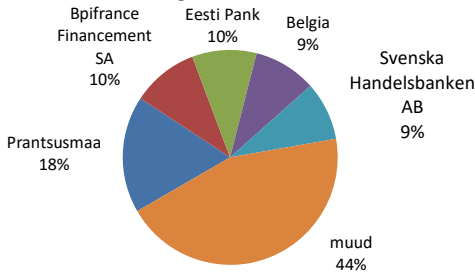
1.1. Maht	Summa (EUR)
Reservi maht turuväärtuses:	443 758 247
Reservi mahu muutus 3 kuuga hinnatuna turuväärtuses:	2 125 172
Reservi mahu muutus 12 kuuga hinnatuna turuväärtuses:	15 203 730
Reservi mahu muutus aasta algusest hinnatuna turuväärtuses:	3 551 454

1.2. Laekumised, väljamaksed	Summa (EUR)
Laekumised aasta algusest vastavalt "Riigieelarve seadusele":	0
Väljamaksed aasta algusest:	0

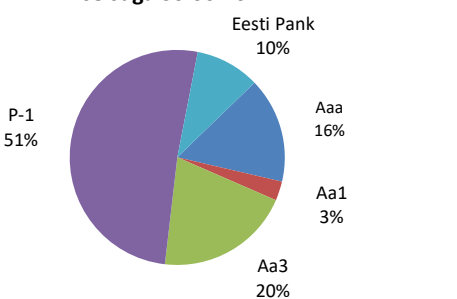
1.3. Väärtuse kasv/kahanemine	Portfell	Normportfell	Erinevus +/-
Tulus 90 päeva (aasta baasil)	1,94%	2,01%	-0,07%
Tulus 12 kuud (aasta baasil)	3,55%	3,57%	-0,02%
Tulus aasta algusest (aasta baasil)	1,62%	1,71%	-0,09%
Investeeringute keskmine kestus (aasta baasil)	1,74	1,81	-0,07

1.4. Investeeringute koondandmed	Osakaalud %	Piirnorm	Erinevus +/-	Turuväärtus (EUR)
Investeeringud sektorite alusel				
valitsus	61,36%	100%		272 277 227
keskpank	9,71%			43 103 821
krediidiasutus	28,93%	35%	6,07%	128 377 199
Investeeringud reitingu alusel				
Aaa	15,87%			70 416 133
Aa1	2,88%			12 784 156
Aa3	20,29%			90 053 587
P-1	51,24%			227 400 550
Eesti Pank	9,71%			43 103 821
Suuremad investeeringud krediitiasutuse/emitendi lõikes				
Prantsusmaa	17,57%	20%	2,43%	77 961 301
Bpifrance Financement SA	10,03%	20%	9,97%	44 505 245
Eesti Pank	9,71%	100%	90,29%	43 103 821
Belgia	9,42%	20%	10,58%	41 817 485
Svenska Handelsbanken AB	8,81%	20%	11,19%	39 098 520
Investeeringud instrumentide alusel				
võlakiri	90,29%			400 654 426
hoius	0,00%			0
kontojääk	9,71%			43 103 821
Investeeringud valuuta alusel				
EUR	100,00%	100%	0,00%	443 758 247

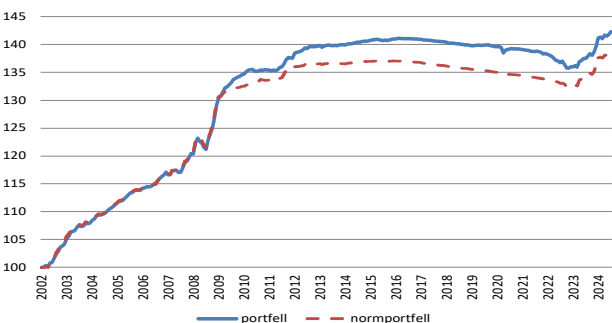
Stabiliseerimisreservi jaotus emitentide lõikes
seisuga 30.06.2024



Stabiliseerimisreservi jaotus reitingute lõikes
seisuga 30.06.2024



Stabiliseerimisreservi ja normportfelli kumulatiivne tulus, tulus aasta baasil on portfelli 1,58% ja normportfelli 1,47%



Stabiliseerimisreservi turuväärtus ja tulus

